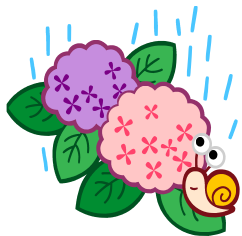


# 飛 翔

広島市立安佐中学校 生活だより

平成23年 6月 8日 No24



## 「梅雨」時期です

～せめて「気持ち」は「さわやか」に！



「梅雨」も本格的になってきて、スッキリしない天気が続きます。「体調」をくずしがちな時期でもあり、実際、体の不調を訴えている人が増えてきています。今月下旬には、1年生は「野外活動」、2年生は「修学旅行」、3年生は「職場体験学習」と、前期最大の行事が待ちかまえています。それぞれの行事に「BEST」の体調でのぞみたいものです。「体調管理」をしっかりとしましょう。

また、ジメジメとした日々も続きますが、せめて、気持ちは「さわやか」に、毎日の学校生活をがんばりましょう。

## 「着ベル強化週間」～ただいま取組中

今週(6/6～6/10)は、生徒会「代議員会」の呼びかけによる「着ベル強化週間」です。今回、今までの取り組みと異なるポイントは、「昼食開始時間」も、「点検」の対象になっているという点です。

さて、あなたのクラスの取り組み状況はどうでしょうか？

代議員のみなさん、しっかり「呼びかけ」をしていますか？職員室前の「点検表」への記入は、きちんと出来ていますか？そして、何より、生徒のみなさん一人一人が、この「取り組み」の意義をしっかりと考えましょう。「着ベル」を守ること、すなわち時間を守ることが「当たり前」であるという意識のもとに、学校生活をおくりましょう。



## 「エコ活動」も、ただいま継続中



今週は、生徒会「自治委員会」の呼びかけによる「エコ活動」も行われています。

「マイ箸」は、持参していますか？デリバリー給食の「牛乳パック」は、詰め込んで、3個以内にして捨てていますか？



また、こちら職員室前の点検表に毎日の結果を記入することになっています。自治委員のみなさん、忘れずに書きに来てくださいね。

## 2年生 来週(14日)は、「基礎・基本」定着状況調査



来週(14日)、2年生の「基礎・基本」定着状況調査が実施されます。「国語」、「数学」、「英語」の3教科と「生活調査」が行われます。これにともなって、全学年とも、午前中3時間授業後、昼食、掃除、暮会ののち、午後2時間授業の変則的な5時間授業となります。

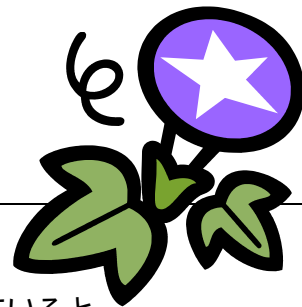
\*17日(金)には、英語の実技テストが行われます。

## こんなお電話をいただきました

6月6日(月)の朝

先日(6日)の朝、地域の女性の方から、学校に電話をいただきました。内容については、すでに担任の先生から話していただいているかもしれませんが、たいへん嬉しい話題なので、ここに紹介させていただきます。

お電話の内容は・・・



安東小学校の近くに住む者です。とても嬉しいことがあったのでお電話をさせていただきました。私は、以前病気をして、体が不自由です。6月4日の土曜日、病院から帰っていると安佐中学校の女子の生徒さんが、「大丈夫ですか？」と声をかけてくれました。

そして、私の手を取り、一緒に歩いてくれました。「家はどちらですか」と尋ねてください、私が答えると「それでは一緒の方角ですから」と言って、私を支えながら歩いてくれました。私は、この女子生徒さんの家は、安東小学校の方角で、私の家よりも上の方だろうと思って、彼女の言葉に甘えさせていただきました。

家の近くまで来たとき、「ここまで来れば、もう大丈夫ですよ」と感謝のお礼を言うと生徒さんは、「はい。それでは、お気をつけて」と言ってくださり、坂を下りて行かれました。私は、この生徒さんは、家の方向とは違うのに、わざわざ私のために一緒にこの坂を上がってきてくれたのだと思いました。とても嬉しかったので、安佐中学校に電話させていただきました。

この方は、涙声で、このように言ってくださいました。

このお話を聞き、先生たちも、たいへん嬉しく、また、心が温くなりました。この生徒の行為は、素晴らしいことだと、心からそう思います。まさしく、目に見える「思いやり」であり「心配り」であったと思います。

## 「PTAあいさつ運動」より

先日より始まっている「PTAあいさつ運動」。原則として、水曜日を除く毎日、保護者の方が、学校近辺に立って、みなさんの登校を見守ってくれています。現在、3年生の保護者の方をお願いしております。その中で、お聞きした意見を少し紹介したいと思います。



- ・昨年度に比べて、あいさつをしてくれる生徒が増えたように思います。
- ・横断歩道を渡らず、車道を横断する生徒が多いです。  
(とくに、学校の前、ガソリンスタンド方面から)
- ・朝の通勤時間でもあり、すごい勢いで交差点を左折する車があるので、青信号で、渡っていても危険な場合があります。
- ・「名札」をつけていない生徒が多い。

など