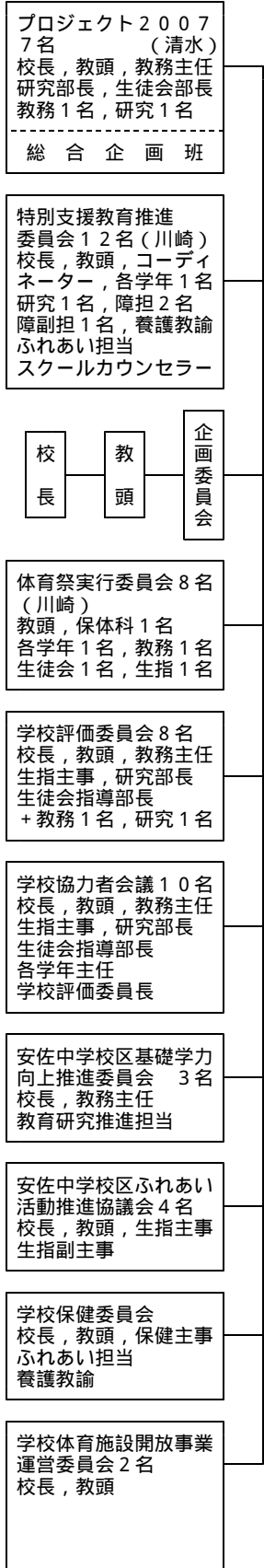


# 学校運営機構

広島市立安佐中学校

平成19年度



- 事務局**
  - 学務, 人事 (佐藤)
  - 主任(佐藤)
  - 副主任(上本)
  - 旅費出席負担金, 特勤の請求, 転出入, 就学援助, 教科書, 服務, 給与, 福利・厚生, 旅費の予算・決算, 文書受付, 調査統計, 就学奨励, 遠隔通学庶務・総務・財務(上本・佐藤)
  - 備品, 消耗品, 学割, 諸証明, 施設修繕の計画・請求, 委託業務の諸報告
  - 学校予算の執行, デリバリー給食関係, 乗車券・タクシー券・郵券の出納業務(石田)
  - 破損安全調査・修理, ストープの管理・使用, 灯油の管理, 分配, 蛍光灯・ガラス・カーテン等の整備・回収, 化管理, ゴミ置き場の管理
- 教務部**
  - 教育課程, 総務係(清水)(小林)(甲斐)
  - 主任(清水)
  - 副主任(安武)
  - 進路指導主事(柿出)
  - 教育課程, 全体調整, 年間行事, 月中行事, 学校行事, 式典・儀式(入学式, 就任式, 始業式, 離任式, 終業式, 卒業式等), 入学受付
  - 教育実習, 学習指導計画, 授業参観, 家庭訪問, 保護者懇談会, 教室配置
  - 教科研究の推進(TT, 少人数指導), 新教育課程研究, 小中連絡会,(時間割編成)
  - 時間割・学年教務係(小田・丸小・藤井・瀧口・安武・清原)
  - 時間割編成(年間, オリエンテーション期間中, テスト時間割, 監督表)
  - 授業時数調査・調整, 日課表作成, 補欠, 講師連絡
  - 選択教科(要項, 生徒説明, 希望調整, 成績管理), 少人数・選択教室調整
  - 生徒配布用テスト範囲・学習計画表, 評価方法表作成, 授業規律, 朝読書成績処理・通知表作成
  - 学事・評価, IT教育係(臼井・甲斐・柿出・部谷)
  - 学籍, 転出入, 公簿・諸帳簿管理点検(指導要録, 卒業台帳, 出席簿, 名列表)
  - 生徒証明書, ゴム印, 評価(評価規準, 評価方法, 通知表様式), 成績用MS・MO
  - テスト実施案, 注意事項等, テスト問題の保管, 校内放送, 時報, 視聴覚設備管理運用(ビデオ撮影), 教材の管理運用, 教員用教科書, 指導書, 副教材
  - IT教育推進, ホームページ作成,(時間割編成)
  - 進路指導全般(柿出)
- 研究部**
  - 研究全般(宮奥)
  - 部長(宮奥)
  - 副部長(平林)
  - 道徳全体計画, 道徳・学活・総合年間計画, オリエンテーションの内容計画
  - 市中研, 年間研修計画, 校内研修, 研修案内
  - 道徳指導計画・指導案作成
  - 1年(藤岡) 2年(平林) 3年(川崎・和田)
  - 学活指導計画・指導案作成, 進路指導計画・指導案作成
  - 1年(新居) 2年(田淵) 3年(西名)
  - 教育研究推進(新居)
  - 研究指定校・安佐中学校区基礎学力向上推進事業
  - キャリア教育の推進(宮奥)
- 生徒指導部**
  - 生活指導(高田・奈良井・榎本・保里)
  - 主任(保里)
  - 副主任(奈良井)
  - 保健主事(山村)
  - 生活指導計画と運営, 不適合生徒対応と指導, 校外補導計画, 関係機関との連携
  - 休み中の生活指導, 生徒指導マニュアルの作成
  - ふれあい活動推進協議会(地域清掃立案)通学路, 一斉下校指導計画, 諸許可,
  - 生徒手帳, 個人調査カード, 器物破損, 学級写真, 実態調査(問題行動・いじめ)
  - 落とし物, 貴重品袋, 生徒手帳, ストープの管理
  - 教育相談(新本・奈良井・榎本)
  - 教育相談, ふれあい広場の推進, 諸機関との連絡, 不登校生徒の指導研修の企画
  - 資料の収集・提供, 実態調査, スクールカウンセラーとの連携, 実態調査(不登校)
  - 保健安全指導(高田・栢田・榎本)
  - P.T.Aとの連携, 保健安全年間計画, 昼食指導(デリバリー), 安全点検, 避難訓練
  - 安全指導計画と運営
  - 保健室の経営, 校医との連絡(山村)
  - 保健指導, 保健管理, 相談活動, 救急看護, 学校保健委員会
- 生徒会指導部**
  - 執行部(鈴木・畑本)
  - 執行部指導, 委員会以外の生徒会行事, 生徒朝会指導, 生徒会会計
  - 代議員会(畑本)
  - 代議員会指導
  - 自治委員会(高橋)
  - 自治委員会指導, ボランティア活動, 美化活動, 清掃指導・計画, 掃除用具の管理
  - 体育委員会(石原)
  - 体育委員会指導, ボール貸し出し, 保健活動
  - 文化委員会(佐藤・松本)
  - 文化委員会指導, ふれあい文化週間,(芸術鑑賞), 図書活動, 図書館管理, 読書指導
  - 図書購入計画
  - 選挙管理委員会(重本)
  - 選挙管理委員会指導
  - 部活動(岡本)
- 学年会**
  - 1年主任(臼井)
  - 2年主任(小林)
  - 3年主任(榎本)
  - 部活動の運営・会計, 部長会, 部室の管理, 中体連, 中文連, 表彰伝達
  - 1年(臼井, 新居, 重本, 丸小, 石原, 新本, 高田, 小田, 鈴木, 藤岡, 松本)
  - 2年(小林, 岡本, 田淵, 奈良井, 平林, 甲斐, 畑本, 藤井, 瀧口, 清水, 栢田, 山村)
  - 3年(榎本, 高橋, 西名, 佐藤, 清原, 部谷, 安武, 和田, 川崎, 保里, 柿出)